

Ispod osorske livade "skriva" se bivši samostan

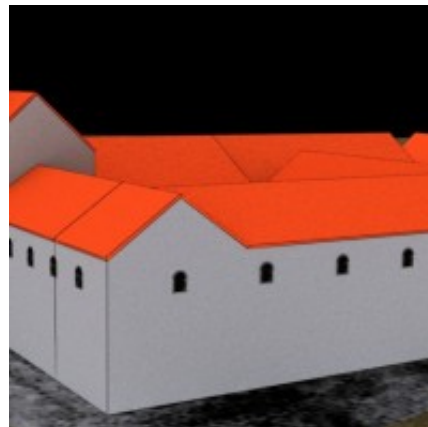
Detalji Ponedjeljak, 26 Listopad 2015 Piše: Bojan Purić



Na dubini od 40 centimetara do približno dva metra, na čistini između krajnjih kuća Osora i osorskog groblja, "kriju" se ostaci nekadašnjeg samostana, utvrđeno je georadarskim mjerenjima.

Rezultati istraživanja koje je započelo prije približno godinu dana, predstavljeni su danas u prostoru Arheološke zbirke u Osoru, gdje je okupljenima pokazana vizualizacija mogućeg izgleda nekadašnjeg kompleksa samostana sa zvonikom. Prema tekstu kamaldoljanskih anala iz XVIII. stoljeća, pretpostavlja se da je riječ o ženskom benediktinskom samostanu iz XI. stoljeća, kojega je dao utemeljiti osorski biskup Gaudencije.

U suradnji s Lošinjskim muzejem, istraživanja bez tradicionalnog načina ručnim kopanjem, obavio je Institut "Ludwig Boltzmann" iz Beča, specijaliziran za arheološke prospekcije i virtualnu arheologiju. Uime instituta rezultate su predstavili Nives Doneus i Michael Doneus. "Na tlu, ovim sustavom vidimo do 2,5 metra, a arheološki materijali najčešće se i nalaze do te dubine. U moru, laserom vidimo do dubine od osam do deset metara", kazala je Nives Doneus, napominjući da je razina mora u rimsko doba bila 1,5 - 2 metra niža u odnosu na današnju.



Ovako je mogao izgledati samostan u Osoru

Kako je gradu s vremenom smanjen obujam, samostan je ostao napušten, izvan gradskih zidina. Ipak, pretpostavke o korištenju i izgledu objekata treba uzeti s rezervom, zbog nepostojanja dovoljne pisane dokumentacije i neprovedenih tradicionalnih arheoloških istraživanja.

Ova parcela, veličine 6500 kvadratnih metara, vlasništvo je Roberta Polonija iz Osora, na njoj sada nema građevina, a do prije pedesetak godina koristila se za uzgoj pšenice, povrća i djeteline.

Prema riječima Zrinke Ettinger Starčić, ravnateljice Lošinjskog muzeja koji prvi u Hrvatskoj koristi ovu tehniku, suradnja s bečkim institutom sigurno će biti nastavljena - već je u tijeku georadarski pregled parcele veličine 1,5 hektar, iza crkve Sv. Petra. Taj teren je u vlasništvu Krčke biskupije, a koriste ga Mirjana Jurlina i Džoni Britvec za ispašu ovaca. Kako bi se istraživanja mogla nesmetano obavljati, teren je očišćen od kamenja i makije - svaki objekt veći od ljudske šake predstavlja smetnju pri kretanju vozila koje gura radarski sustav. Za očekivati je da će i ondje biti utvrđeno postojanje ostataka građevina.

Institut "Ludwig Boltzmann" je u suradnji s Lošinjskim muzejem već istraživao prostor otočića Palacola i Sv. Petra kraj Ilovika.